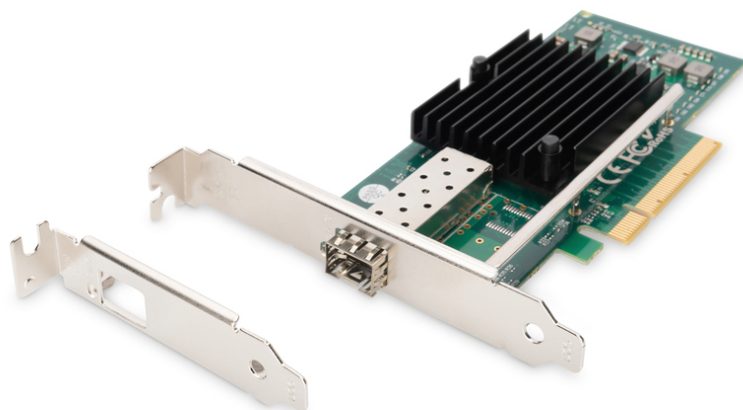


# DIGITUS Single Port 10 Gigabit Ethernet Netzwerkkarte, SFP, PCI Express, Intel Chipsatz

DN-10161

EAN 4016032445180



## SFP+ 10G PCI Expresskarte flache Halterung, Intel JL82599EN Chipsatz

Mit dieser 10-Gigabit Glasfaser Netzwerkkarte haben Sie eine kosteneffiziente Lösung, um Ihren Arbeitsplatz über einen SFP+ Empfänger Ihrer Wahl mit Ihrem Netzwerk zu verbinden. Durch den Intel Chipsatz haben Sie eine zuverlässige Lösung die Features wie 15.5K Jumbo Frames, IP, TCP und UDP checksum offloading (IPv4, IPv6) anbietet.

### Verbinden Sie Ihren Arbeitsplatz direkt mit Ihrem 10G Fiber Optik Netzwerk

- Kompatibel mit x8 und x16 PCIe Slots
- Unterstützt 802.1Q VLAN Tagging
- Unterstützt bis zu 15,5K Jumbo Frames

- Unterstützt optische, sowie direkt angebrachte 10G SFP+ Kupfermodule
- PCI Express Spezifikation Revision 2.0
- IEEE 802.1Q Tagged VLAN
- Unterstützt Win 7,8.1, 10, Server 2008 R2, 2012, 2012 R2, Linux 2.6.x und später
- Chipsatz: Intel JL82599EN

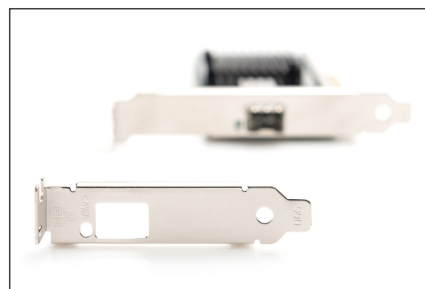
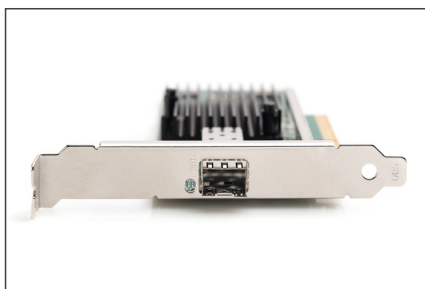
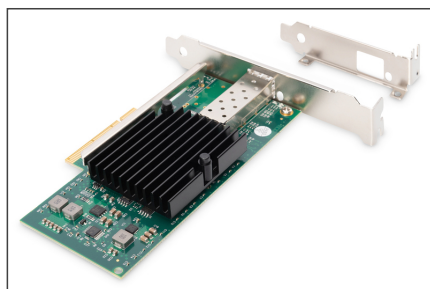
### Lieferumfang

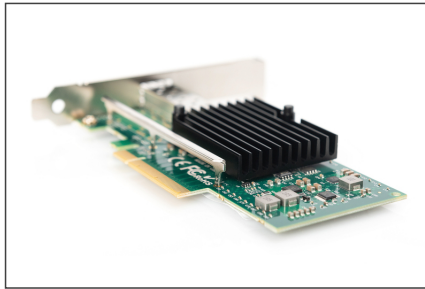
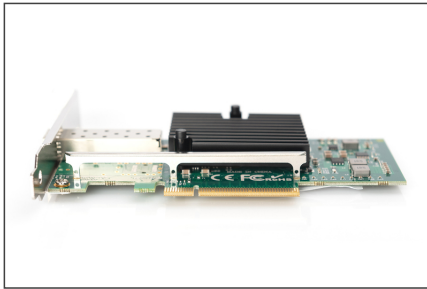
- Netzwerk Karte
- Low Profile Slotblende
- Bedienungsanleitung
- Treiber CD

## Logistische Daten

	Anzahl (Stück)	Gewicht (kg)	Tiefe (cm)	Breite (cm)	Höhe (cm)	cm <sup>3</sup>
Karton-VPE	20	4,20	23,50	30,00	36,00	25.380,00
Innen-VPE	1	0,21	21,00	14,50	3,30	1.004,85
Einzel-VPE	1	0,21	21,00	14,50	3,30	1.004,85
Netto einzeln ohne VP	1	0,09	14,70	12,00	2,30	0,00

## Weitere Anwendungsbilder:





#### Sicherheitshinweise

- Schalte den Computer vollständig aus und trenne ihn vom Stromnetz, bevor du die Netzwerkkarte installierst oder entfernst.
- Statische Entladung kann das Produkt oder den PC beschädigen. Zur Installation des Produktes Maßnahmen zur statischen Entladung (ESD) durchführen. z.B. Tragen eines antistatischen Armbandes.
- Berühren Sie vor der Installation die Metallfläche des PC-Gehäuses oder einen anderen geerdeten Gegenstand, um eine etwaige ESD Aufladung über das Gehäuse zu erden.
- Vermeide sie den Einsatz von zu viel Kraft beim verbinden des Produktes mit dem PC.
- Beachten Sie bitte dass etwaige Kabel richtig angeschlossen werden, ohne sie zu überdehnen oder zu beschädigen.
- Vermeide Sie es die Kontakte des Produktes mit den Fingern zu berühren, um Korrosion oder statische Aufladung zu verhindern.

#### Verantwortliche Person für die EU

In der EU ansässiger Wirtschaftsbeteiligter, der sicherstellt, dass das Produkt den erforderlichen Vorschriften entspricht.

ASSMANN Electronic GmbH  
Auf dem Schüffel 3  
Lüdenscheid, Germany  
<https://www.assmann.com>  
[info@assmann.com](mailto:info@assmann.com)